

仮想の声は、現実世界で歌う —音声合成技術のいま—

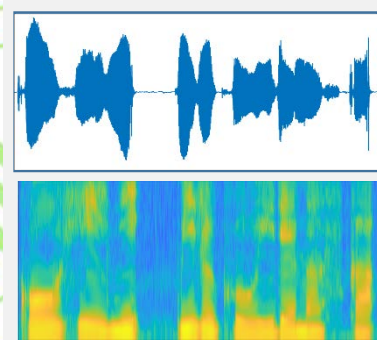
2020年12月14日（月） 17:00~18:30

かながわサイエンスパーク（川崎市高津区坂戸3-2-1）東棟2階 201会議室

参加費 500円 コーヒー・お茶菓子付き
（パートナー会員・高校生は無料）

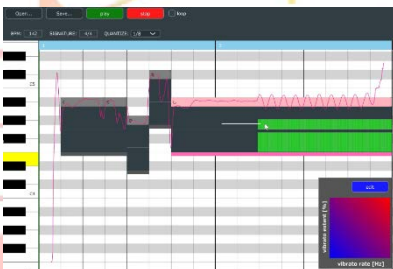
定員 15名（先着順）

最近、駅のアナウンスや銀行ATMの操作時に、コンピューターを介した合成音声を聞く機会が増えています。また、アニメーション技術と合成音声を組み合わせた仮想の歌手が誕生し、実際にステージでコンサートを行うなど、合成音声を使ったビジネスも盛んとなっています。かつては文字情報の補助的な存在だった合成音声は、今ではより身近なものとなりました。



音声の声紋解析

今回のサイエンスカフェでは、講師の森勢将雅氏に、声が相手に与える印象についての心理学的研究や、より人の声に近い合成音声を創る最新の研究、音声に関する応用技術などについてお話いただきます。また、実際に合成音声の歌声を鑑賞しながら、参加者の方と、これからの音声技術や応用の可能性について語り合います。



森勢将雅（もりせ まさのり）氏
（明治大学 総合数理学部
先端メディアサイエンス学科 専任准教授）



音声の分析・合成・加工技術を基盤とし、ボイスチェンジャーの実現や、どのように発話すれば他人に良い印象を与えられるかを調べる、計算機による発話トレーニングの実現を目指して研究を推進している。



「KISTEC サイエンスカフェ」は、KISTEC 科学技術理解増進パートナーのみなさまのご支援により、実施しています。
★団体会員（2020年度、順不同 敬称略）調和工業株式会社/株式会社ミットヨ/株式会社東芝 研究開発センター/オイレス工業株式会社/日本発条株式会社/株式会社アート1/神奈川大学/富士通株式会社 /計8社
☆個人会員 12名の皆様

主催：（地独）神奈川県立産業技術総合研究所
後援：川崎市教育委員会

KISTECサイエンスカフェお申込みフォーム

仮想の声は、現実世界で歌う —音声合成技術のいま—

(申込みは、ホームページ、メールまたはFAXのいずれかからお願いします)

KISTECホームページからお申込みの場合は、次のURL又は、QRコードからアクセスし、お申込みフォームにご入力のうえ、送信してください。

URL・<https://www.kistec.jp/rikaston/sciencecafe/2020-2/>



メールでお申込みの場合は、件名に、「サイエンスカフェ合成音声」と入力し、
1. お名前(フリガナ) 2. ご所属機関・学校名(フリガナ) 3. 部署名・学年
4. 住所(自宅または勤務先) 5. TEL、FAX 6. E-mailアドレス
をE-mailアドレス: ed@newkast.or.jp へ、送信してください。

FAXでお申込みの場合は、以下のお申込みフォームに必要事項を記入し、
(044) 819-2097 へ送信してください。(送信票は、必要ありません。)

フリガナ		FAX 送信先 044-819-2097 ※FAXでのお申し込みの場合 お手数ですが着信確認のお電話をお願いいたします。
お名前		
フリガナ		
ご所属機関・ 学校名		
部署名・学年		
ご住所 (ご自宅 または勤務先)	〒	TEL ()
		FAX ()
	E-mail	

○次のアンケートにご協力ください。(【】内のいずれかを○で囲んでください。)

- 神奈川県内に【在住・在勤・在学】
- 県外に【在住・在勤・在学】
- KISTECパートナーシップ会員※1ですか【はい・いいえ】
- KISTEC サイエンスカフェに参加したことがありますか【はい・いいえ】
- 情報入手先【DM・メルマガ・HP・ポスター・その他(具体的に)】
- KISTEC からのお知らせについて
*メールマガジン【要・否】 *ダイレクトメール※2【要・否】

※1 KISTECパートナーシップ会員とは、青少年や一般の方々を対象とした科学技術の普及啓発や、理解増進のための事業を通じ、企業のみならず県民の方々とともに、地域社会に貢献して参りたいと考え、立ち上げた制度です。

詳細はこちらのURLまで。<https://www.kistec.jp/rikaston/membership/>

※2 ダイレクトメールの場合は、ご記入になられたご住所にお送りします。

※ 個人情報の利用及び提供の制限：申込書にご記入いただいた個人情報は、当所の事業等に関する情報の提供や参加者募集の案内などの範囲内で利用又は提供いたします。個人情報は、取り扱い目的以外に利用することはありません。